

## Le Premier Ministre Mamady Youla met en place un modèle de référence en Guinée pour développer des méthodes efficaces, pérennes et porteuses de résultats pour la mise en œuvre des initiatives phares du Gouvernement.



**M. MAMADY YOULA, Premier Ministre,  
Chef du Gouvernement,  
République de Guinée**

Ce début d'année a été marqué par la mise en place d'un Bureau d'Exécution Stratégique (BES) qui répond à la volonté du Premier Ministre Mamady Youla, Chef du Gouvernement, de transformer la Vision du Président, le Professeur Alpha Condé, en actions concrètes au bénéfice de l'économie guinéenne.

Après une phase de planification stratégique, le BES amorce une phase d'opérationnalisation. Le renforcement des capacités dans le secteur minier, la relance de la filière ananas, et l'amélioration des mécanismes de coordination entre le Gouvernement et les partenaires au développement sont au cœur de l'agenda du BES. Ce dernier appuie également la mise en œuvre d'un programme de leadership pour renforcer les capacités de l'administration.

### Les objectifs du BES

L'objectif est d'appuyer le Gouvernement dans la mise en œuvre des initiatives retenues. Il s'agit d'opérationnaliser le plan d'actions du BES et d'accompagner la diffusion de nouvelles méthodes de travail au sein de l'administration. Placé au sein de la Primature, le BES

travaille en étroite collaboration avec les structures d'exécution que sont les Ministères, Départements et Agences.

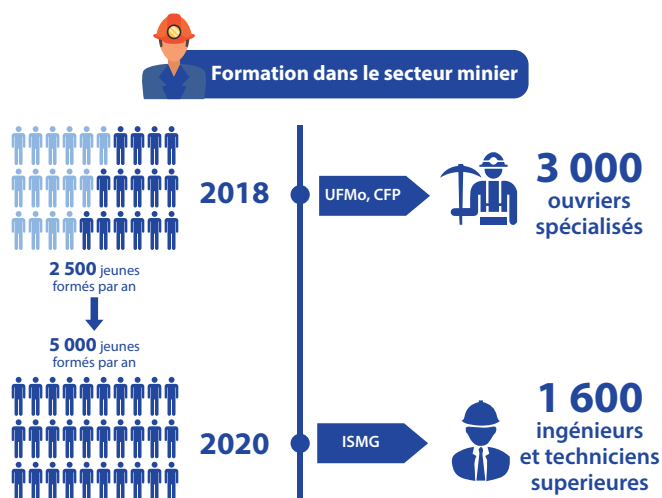
D'ici 2020, dans la filière ananas, les interventions du BES devraient permettre de doubler les surfaces cultivées et les rendements, et d'exporter annuellement 2 500 tonnes d'ananas par voie aérienne. Dans le secteur minier, les interventions contribueront à la formation de près de 5 000 ouvriers spécialisés, techniciens spécialisés et ingénieurs. Le BES participe également à la mise en place d'un programme de renforcement des capacités des Petites et Moyennes Entreprises (PMEs) locales.

Le BES contribue à l'amélioration de l'efficacité de l'action gouvernementale, à travers l'appui au Cadre de Concertation et de Coordination entre le Gouvernement et ses partenaires, et la mise en place d'un

programme de leadership pour renforcer les capacités dans l'administration.

Accompagné par le cabinet international Dalberg, le BES utilise des méthodes de travail issues du monde du conseil et du secteur privé qui mettent l'accent sur le développement, l'incubation et la diffusion d'approches de mise en œuvre efficaces. L'initiative, financée par Abu Dhabi Fund for Development (ADFD), bénéficie également de l'appui technique de Mubadala. ADFD vise à mettre en œuvre la politique des Emirats Arabes Unis en matière de coopération socio-économique avec les pays en développement. A travers le BES, le Gouvernement vise une plus grande efficacité dans la mise en œuvre des projets de développement et dans la mobilisation des financements, afin de faire de la Guinée un pays émergent.

### INITIATIVE MINES DU BES POUR LA PERIODE 2017 - 2020 : METTRE À DISPOSITION DU SECTEUR MINIER UNE MAIN D'ŒUVRE QUALIFIÉE



**Renforcement des capacités des PME pour la fourniture de produits et services au secteur minier**

**Bourse des Mines** **300 PME**

# Initiative de relance de la filière ananas : 6 mois de mise en œuvre

## APPUI À LA PRODUCTION

### MISE À DISPOSITION DE MOTOPOMPES



4

coopératives et  
groupements  
bénéficiaires

**Février 2017**

Mise à disposition de motopompes à des coopératives de producteurs, en collaboration avec le Ministère de l'Agriculture.

**Mai - Juin 2017**

Etude pour la mise en place d'un mécanisme de financement facilitant l'acquisition du matériel d'irrigation par les producteurs.

Plus de  
**370**

producteurs  
potentiellement  
impactés



### FINANCEMENT DE L'IRRIGATION À GRANDE ECHELLE

### FORMATION AVENIR



12

jeunes  
bénéficiaires

**Mai - Juillet 2017**

Appui à l'USAID et au Ministère de l'Agriculture pour la mise en œuvre du programme de formation de jeunes entrepreneurs agricoles.

**Juin 2017**

Appui à la FEPAF BG et à l'APEK pour le développement de modules de formation en gestion destinés aux planteurs.

**200**

producteurs  
potentiellement  
impactés



### FORMATION OUTILS DE GESTION

### ELABORATION DE PLANS D'AFFAIRES



20

producteurs  
potentiellement  
impactés

**Mai - Juin 2017**

Collaboration avec la COPEFL pour la mise en valeur d'un terrain de 12 ha à Balaya.

**Mai 2017 -  
Janvier 2018**

Partenariat entre la Primature, la Coopérative Burquiah et VB International pour favoriser l'accès aux engrais spécifiques et pour garantir des exportations continues vers l'UE entre octobre et janvier.

Objectif de  
**100**

tonnes d'ananas  
exportés entre  
Oct. 2017 et Jan.  
2018



### RELANCE DES EXPORTATIONS AERIENNES

## APPUI À LA COMMERCIALISATION